

Tuinontwerper Pierre van der Heiden van Donders! & van der heiden is van de heldere, krachtige lijnen. Wat niet wil zeggen dat hij geen aandacht besteedt aan details, integendeel: 'Alles moet kloppen.' Natuur en architectuur met elkaar in harmonie brengen, dat is zijn streven: 'Een persoonlijke tuin met een sterke interactie tussen buiten en binnen.'

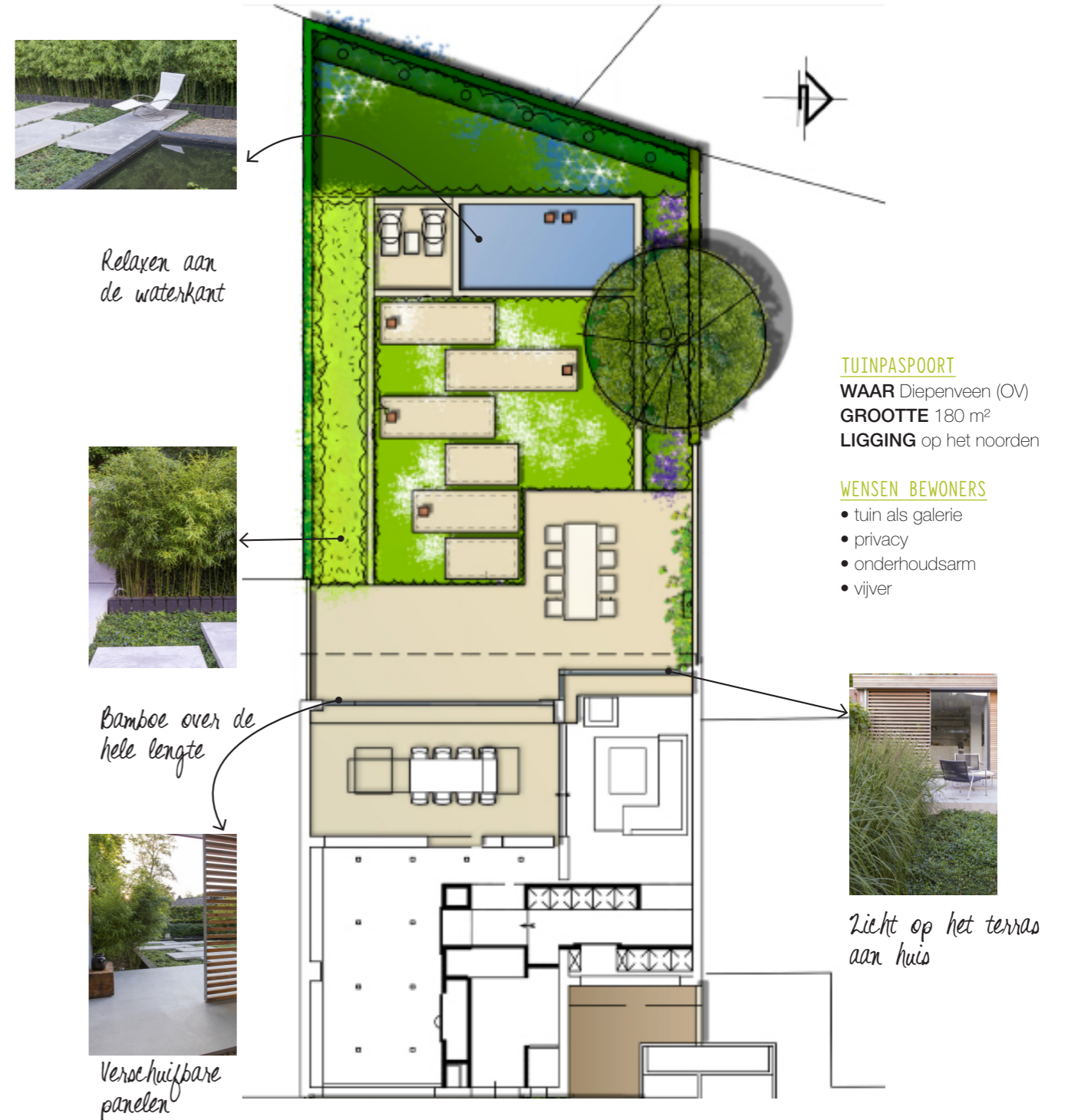


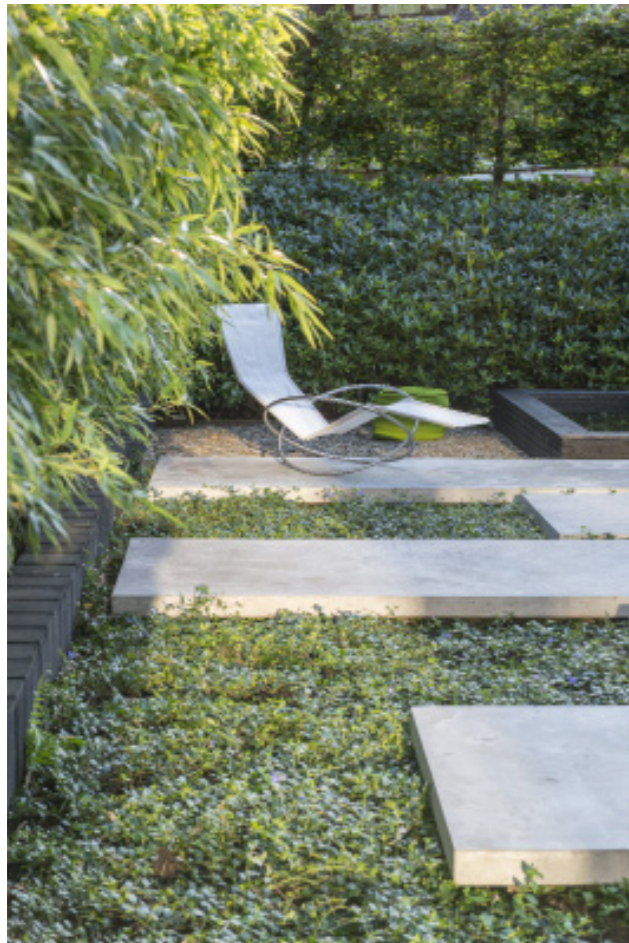
Met het oog op KUNST

Groen als een zachte omlijsting voor kunst, zo mocht deze tuin zijn. Daarom koos ontwerper Pierre van der Heiden rustige planten rond lichtgrijze betonnen stroken.

FOTOGRAFIE MAAYKE DE RIDDER (UIT HET BOEK '30 TUINONTWERPEN', VANAF 20 APRIL IN DE BOEKHANDEL, € 24,95, FORTEGROEN.NL) TEKST IRIS WETZELS

H&G grote droom, royale tuin





DE SPECIAAL VOOR DEZE TUIN GESTORTE BETONTEGELS LIGGEN IN EEN BED VAN GROEN: DE OERSTERKE VINCA MINOR, EEN BODEMBEDEKKER MET BLAUWPAARSE BLOEMEN. DE SIERLIJKE BAMBOE OP DE RECHTERFOTO IS FARGESIA SP. JIUZHAIGOU 1, EEN NIET-WOEKERENDE EN ONDERHOUDSARME SOORT.



RUISENDE, GROENE WEELDE: DEZE BAMBOESOORT, FARGESIA SP. JIUZHAIGOU 1, IS PERFECT VOOR EEN HAAG. HIJ WORDT NIET HOGER DAN TWEE À DRIE METER. ALS BONUS VERKLEUREN DE HALMEN ROOD IN DE VOORJAARSZON. DE ZWARTE 'PLINT' ERVOOR WORDT BINNENKORT BEKLEED MET ZINK. ONDER: DE OPKLAPBARE LIGSTOEL LOOP IS VAN HET MERK CORO ITALIA (DENKERSINTUINEN.NL).

DE BETONSTROKEN ZIJN VERSPRINGEND GELEGD. DAT HEEFT NIET ALLEEN EEN VERRASSEND ELEGANT EN SPEELS EFFECT, MAAR DE TUIN LIJKT ER OOK BREDER DOOR

Stel, je bent een fanatieke kunstverzamelaar en je wilt dat ook je tuin meedoet als ruimte voor beelden en installaties. Dan is in deze tuin de ideale balans gevonden om aan die bijzondere wens te voldoen: op de stoere, 'zwevende' betonplaten die speels de tuin in steken worden inmiddels regelmatig exposities gehouden. De buitenruimte is onderdeel van de particuliere galerie Circle Art Next (circle-art-next.nl), die op afspraak te bezoeken is. Maar tegelijkertijd biedt de tuin veel rust en groen aan de bewoners. Tuinontwerper Pierre van der Heiden: 'De betonstroken zijn ter plekke gestort. Ze zijn horizontaal en verspringend geplaatst, wat niet alleen een speels effect heeft, maar de tuin ook optisch verbreedt. Tijdens een tentoonstelling kunnen de beelden mooi aan de uiteinden van een betonplaat staan.'

BLOEMENTAPIJT

Binnen is alles strak en modern ingericht. Die stijl is duidelijk doorgetrokken naar de tuin. Toch is er ook voor een zacht accent gezorgd: klein maagdenpalm (Vinca minor) bedekt vrijwel de hele bodem en vormt een romantisch contrast met het harde lichtgrijze beton. Van maart tot en met mei bloeit deze sterke, winter-groene bodembedekker die van schaduw houdt met blauwe bloemen. Tussen deze maagdenpalm staan sneeuwkllokjes die de tuin al vroeg in het jaar friswitte accenten geven.

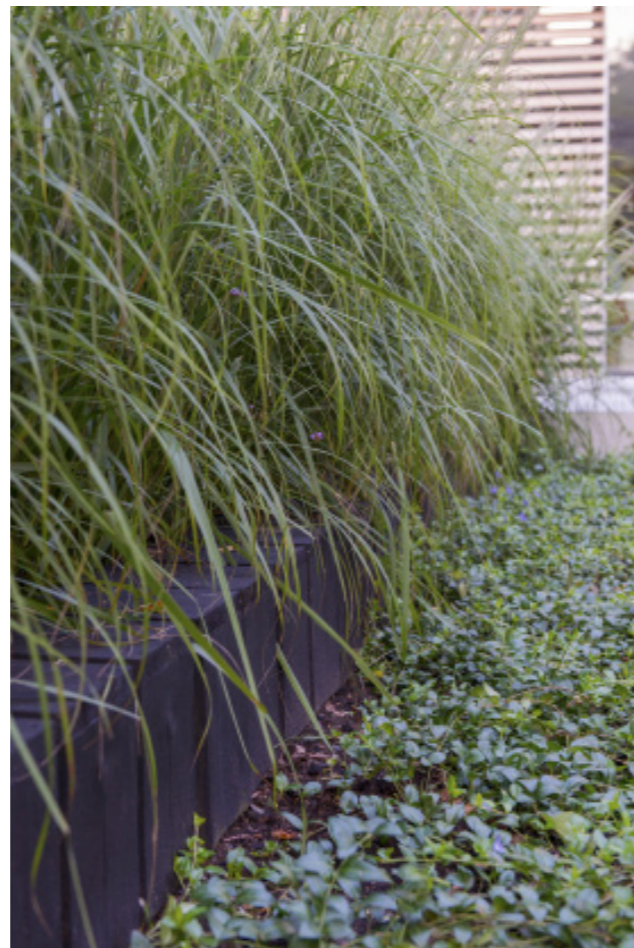
WOLKENSPEL

Voor nog meer poëzie zorgt de vijver achter in de tuin. Bij Hollandse luchten kun je hierin, vanuit het huis, in het spiegelande water de wolken traag voorbij zien drijven.





VERSCHUIFBARE LATTENPANELEN DIE ALS ZONWERING DIENSTDOEN, STAAN EEN METER VAN DE GLAZEN PUI VANDAAN. RECHTS: AAN DE RECHTERKANT VAN DE TUIN STAAT EEN STROOK DIAMANTGRAS (CALAMAGROSTIS BRACHYTRICHA), DAT TOT 100 CM HOOG WORDT.



OOK ZONDER KUNST IS ER GENOEG TE BELEVEN: HET RITSELENDE BAMBOE, DE BLAUW BLOEIENDE BODEMBEDEKKER EN ELEGANT ZWEVENDE LIBELLEN BOVEN DE VIJVER

Bovendien trekt het water dieren naar de tuin, zoals libellen die elegant boven het wateroppervlak zweven. Een tuin die rust geeft door zijn ingetogenheid, dat was een belangrijke insteek bij het ontwerp. Vandaar dat hij simpelweg deels is omgeven door klimop, met aan de rechterkant een strook diamantgras (*Calamagrostis brachytricha*) en aan de linkerkant een bamboehaag. Pierre: 'Het lichtgroene blad steekt mooi af tegen de donkere klimop en kleurt prachtig bij het grijs van het beton. Rond de vijver ligt Flachkorn grind dat voor rust zorgt, maar wel in alle tinten grijs.' Om het zicht op de achterliggende huizen wat te verdoezelen, koos Pierre voor een rij leibomen rond de tuin, die toch ook nog licht doorlaten.

Tuinontwerpbureau Donders! & van der heiden, Denkers in tuinen, denkersintuinen.nl

BINNEN ÍS BUITEN

Pierre heeft bij deze tuin samengewerkt met interieur-architect Eelco Schuijl van Studio Groen + Schild, waardoor binnen en buiten naadloos met elkaar verbonden zijn. 'Het terras loopt nu een halve meter de woonkamer in. Zo begint het tuingevoel eigenlijk binnen al.' Met mooi weer wordt de pui helemaal opengeschoven en zijn huis en tuin een heerlijk ruim en aangenaam geheel. En echt niet alleen voor het tentoonstellen van kunst: luisteren naar het vogelgekwetter en de ritselende bamboe is hier een weldaad op zomerdagen. Pierre: 'Achterin staat een heel fijne ligstoel. Het onderstel bestaat uit twee ringen, die je kunt opklappen tot een klein pakket. Hij is dus op elk moment neer te zetten en weer op te bergen.' ←



H&G grote droom, kleine tuin

WENS IN VERVULLING: EEN
VIJVER DIE DIEREN EN
INSECTEN DE TUIN IN LOKT.