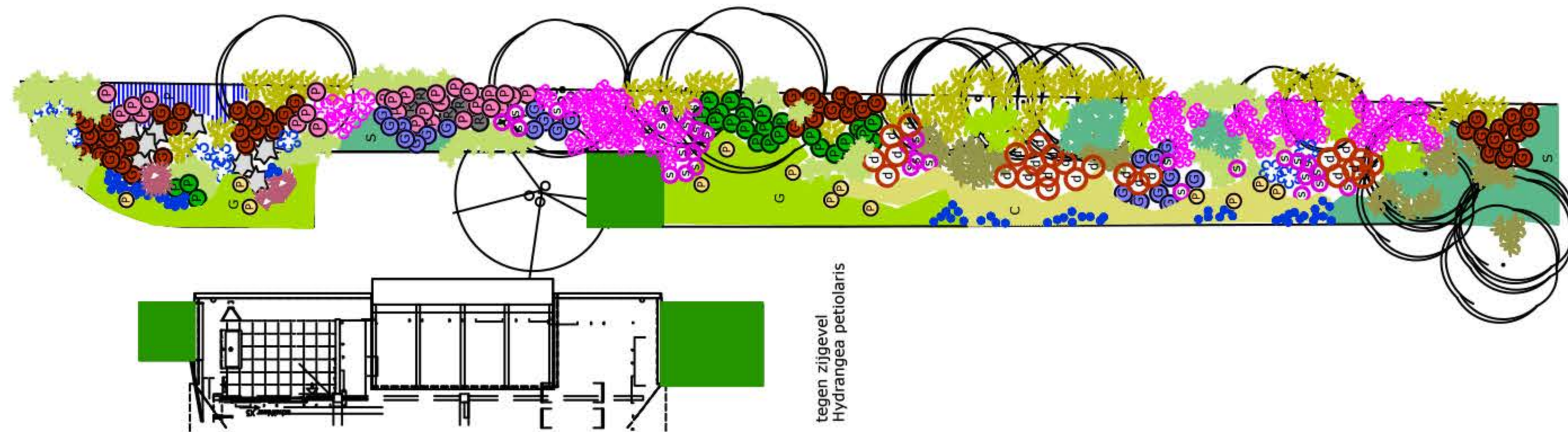


- |  |  |   |
|--|--|---|
| <p>Siergrassen en varens :</p> <ul style="list-style-type: none"> <li> Polystichum setiferum 'Dahlem'</li> <li> Deschampsia caespitosa 'Goldschleier'</li> <li> Chasmantium latifolium</li> </ul> <p>Solitair en structuurplanten</p> <ul style="list-style-type: none"> <li> Helleborus orientalis</li> <li> Lunaria rediviva</li> <li> Lamium orvala</li> <li> Brunnera macrophylla</li> <li> Gillenia trifoliata</li> <li> Persicaria amplexicaulis 'Rosea'</li> <li> Campanula latifolia 'Fairchem Lilac'</li> </ul> | <p>Vullende planten:</p> <ul style="list-style-type: none"> <li> Aster divaricata</li> <li> Aster macrophyllus 'Twilight'</li> <li> Geranium sylvaticum 'Amy Doncaster'</li> </ul> <p>Weefplanten :</p> <ul style="list-style-type: none"> <li> Aquilegia 'William Guinness'</li> <li> Verbena hastata</li> <li> Hesperis matronalis 'Alba'</li> </ul> | <p>Bodembedekkers:</p> <ul style="list-style-type: none"> <li> Omphalodes verna</li> <li> Geranium nodosum</li> <li> Asperula taurina caucasica</li> <li> Prunella grandiflora 'Grüss aus Isernhagen'</li> <li> Ceratostigma plumbaginoides</li> <li> Viola labradorica</li> </ul> <p>bollen in losse wolken verspreid</p> <ul style="list-style-type: none"> <li>Galanthus nivalis</li> <li>Corydalis solida</li> <li>Hyacinthoides campanulatus</li> </ul> <p>bollen solitair in de borders verspreid</p> <ul style="list-style-type: none"> <li>Camassia leightlinii 'Caerulea'</li> </ul> |
|--|--|---|

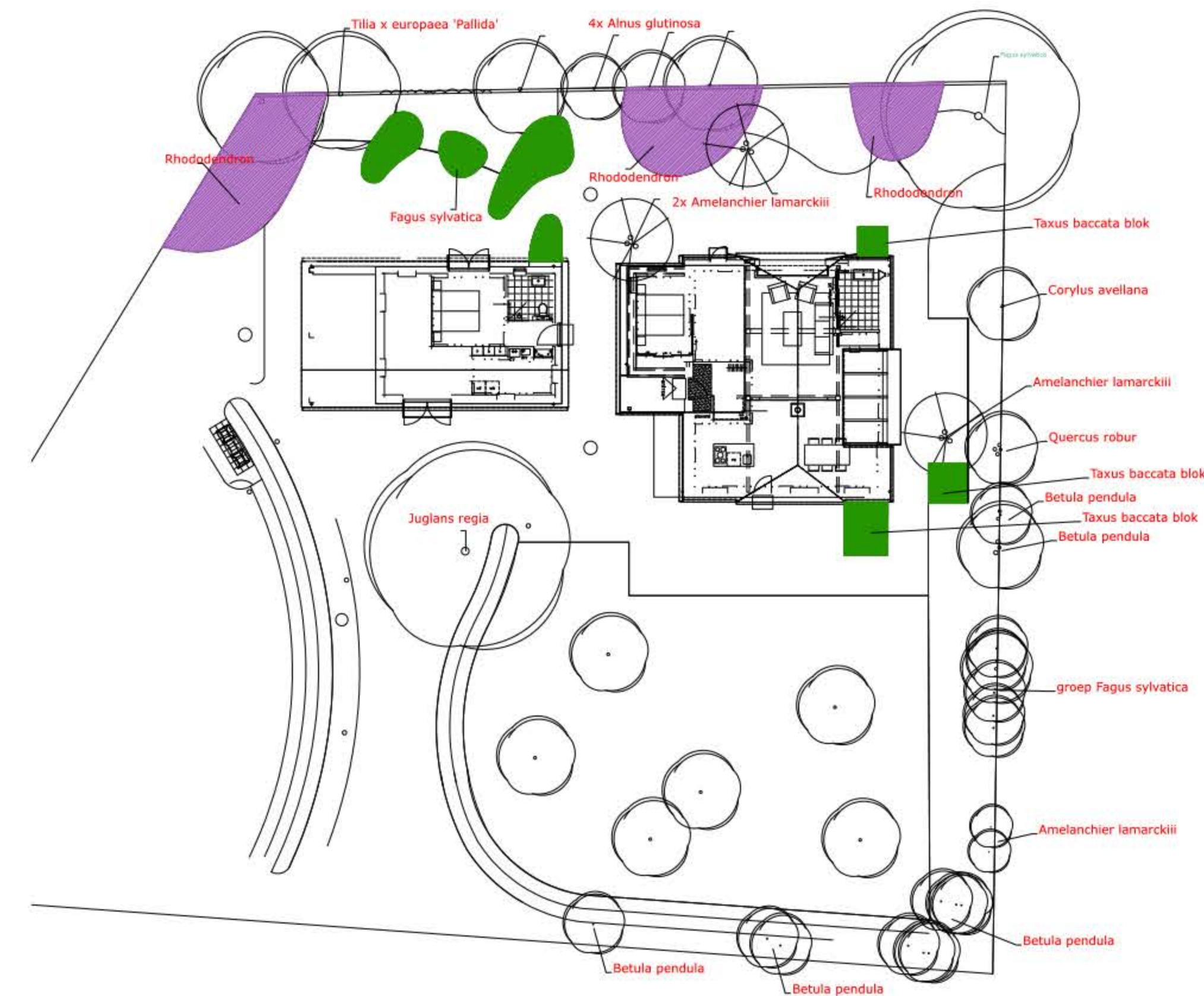
uitwerking achterzijde



tegen zijgevel  
Hydrangea petiolaris

- |  |   |
|--|---|
| <p>Grassen en varens</p> <ul style="list-style-type: none"> <li> Luzula sylvatica</li> <li> Melica nutans</li> <li> Dryopteris filix-mas</li> </ul> <p>Solitair en structuurplanten</p> <ul style="list-style-type: none"> <li> Polygonatum hybridum</li> <li> Lunaria rediviva</li> <li> Helleborus orientalis</li> <li> Helleborus foetidus 'Wester Flisk'</li> <li> Astilboides tabularis</li> </ul> <p>Structuurplanten / vullende planten</p> <ul style="list-style-type: none"> <li> Geranium phaeum</li> <li> Ranunculus aconitifolius</li> <li> Persicaria bistorta</li> <li> Pachyphragma macrophylla</li> <li> Brunnera macrophylla</li> <li> Geranium pratensis 'Mrs Kendall Clar'</li> <li> Petasites albus</li> </ul> | <p>Bodembedekkers</p> <ul style="list-style-type: none"> <li> Pulmonaria sacharata 'Mrs. moon'</li> <li> Galium odoratum</li> <li> Viola odorata</li> <li> Convallaria majalis</li> <li> Stellaria holostea</li> </ul> <p>Weefplanten</p> <ul style="list-style-type: none"> <li> Digitalis purpurea</li> <li> Silene dioica</li> </ul> <p>Bollen in losse groepen tussen de nix</p> <ul style="list-style-type: none"> <li>Galanthus nivalis</li> <li>Anemone nemorosa</li> <li>Anemone x lipsiensis</li> <li>Corydalis solida</li> <li>Hyacinthoides non-scripta</li> </ul> |
|--|---|

uitwerking zijkant



losse onderdelen