

Donders!
& van der heiden

www.denkersintuinen.nl
info@denkersintuinen.nl
HOOGAKKERLAAN 62
7314EM APELDOORN
Tel:055 57 62 319
Fax:055 57 62 463

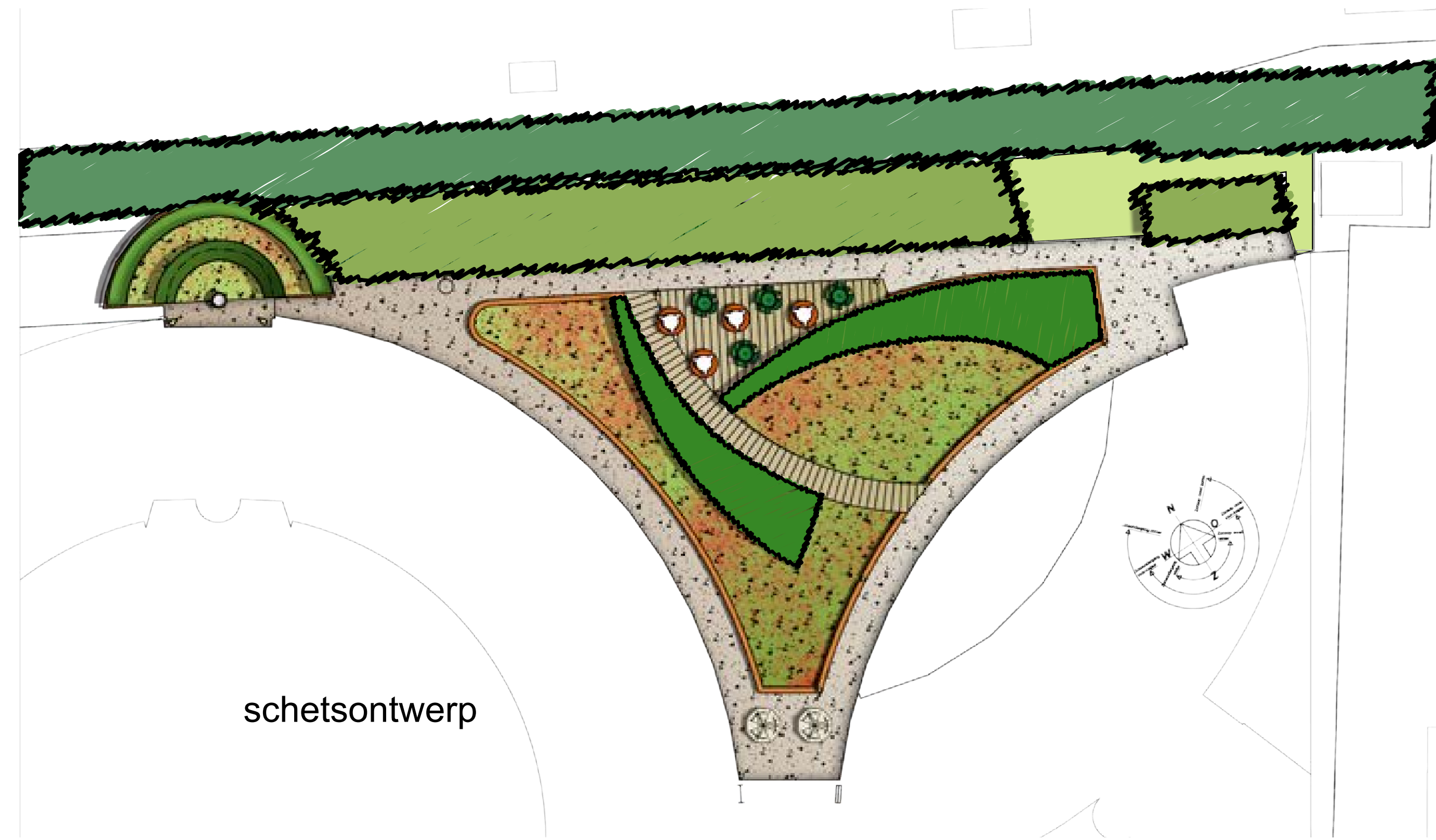
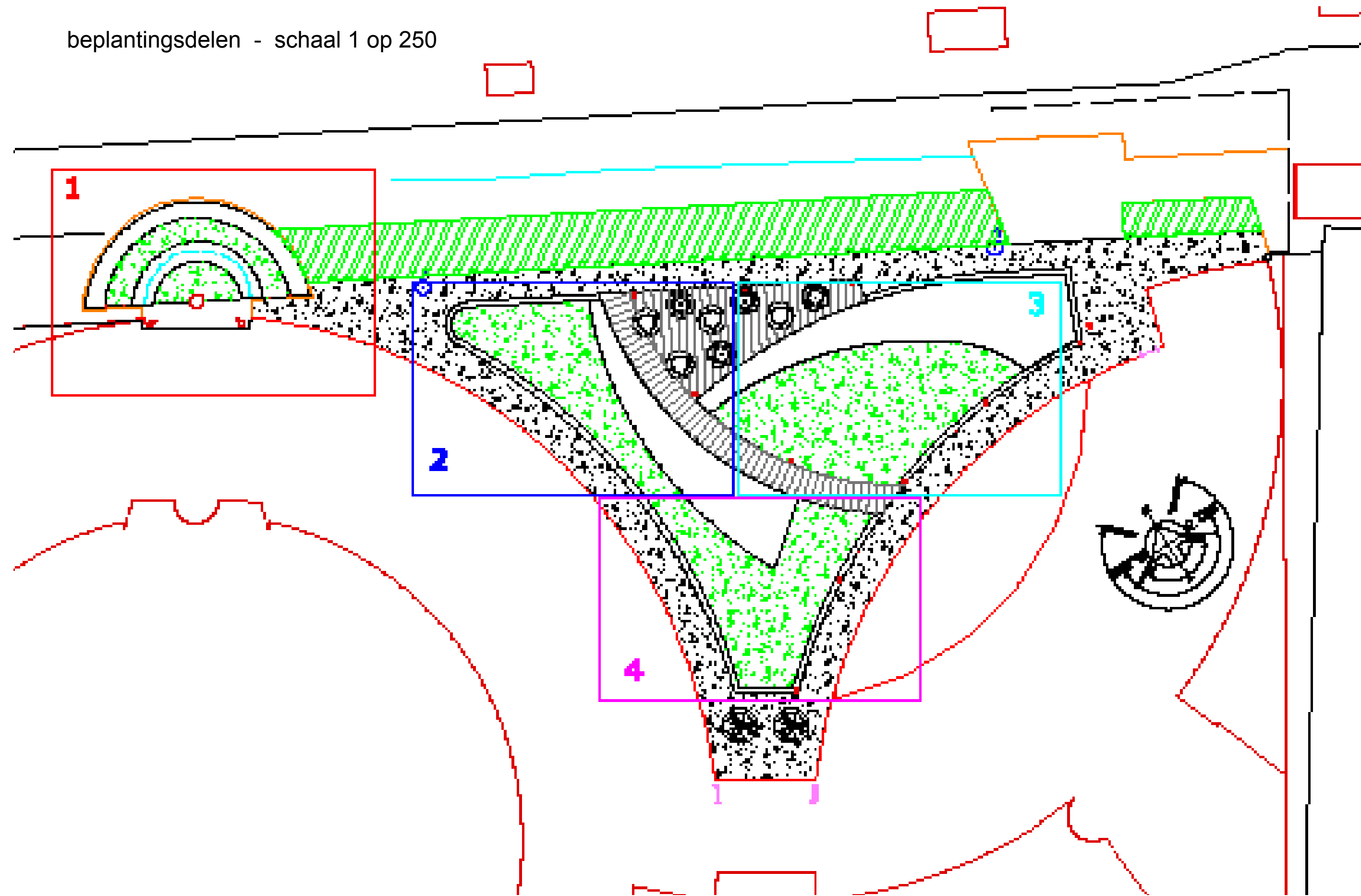
beplantingsplan

dakterras gebouw Olympia

hilversum

denkers in tuinen

bepantingsdelen - schaal 1 op 250



schetsontwerp

Donders!
& van der heiden

www.denkers in tuinen.nl
info@denkersintuinen.nl
HOOGAKKERLAAN 62
7314EM APELDOORN
Tel: 055 57 62 319
Fax: 055 57 62 463

denkers in tuinen

Uitwerking plangebied

Prairie tuin

De prairie tuin is een onderhoudsarm beplantingssysteem waarbij een natuurlijk evenwicht ontstaat tussen planten. De combinatie van planten geeft 5 tot 6 keer per jaar een volledig ander aspect qua kleur en structuur waardoor de beleving enorm verhoogt en het beeld het hele jaar door aantrekkelijk is. Het is een stabiel systeem dat geen onkruid toelaat omdat de planten diepwortelend zijn en de bovenste 10cm afgedekt wordt met een laag lavagrind, waar onkruid geen kans van kiemen krijgt. Het gebruik van prairieplanten geeft goede mogelijkheden omdat er een doordachte plantenkeuze gemaakt wordt die na enige tijd nauwelijks meer onderhoud behoeft. Een prairietuin oogt heel verticaal: je kunt net over of door de planten kijken, en dat is handig. Zo hoef je je nooit meer te bukken om bloemen te bewonderen - die staan gewoon op ooghoogte! Helemaal anders dan een klassieke border dus, die van laag naar hoog gaat.

Het hoogtepunt van hun bloei ligt in de zomer en de herfst. De sfeer van de prairie is avontuurlijk, wild en ogenschijnlijk nonchalant. Dat bereik je met een doordachte en gestructureerde beplanting. De prairiestijl kenmerkt zich door een combinatie van luchtige siergrassen en robuuste vaste planten, tot 2 meter en hoger. Grassen in diverse soorten vormen een onlosmakelijk deel van de beplanting. Zo'n tuin ligt op een open plek en heeft een vruchtbare bodem. De beplanting oogt los en wild, en komt in de nazomer tot volle bloei. Een prairietuin is onderhoudsarm: hij kan in het vroege voorjaar in één keer kort gemaaid worden en ziet er in de winter heel decoratief uit, met de silhouetten van grassen, stengels en zaadhoofden.

De prairiestijl straalt overvloed uit, met grote groepen planten, die tot op zekere hoogte over elkaar kunnen groeien en zich mogen uitzaaien. Robuuste planten, die niet gesteund of gesnoeid moeten worden en zichzelf in stand kunnen houden. Een bijkomend voordeel is dat de planten dankzij hun diepe wortelgestel en de goede vochtthuishouding van lava geen last hebben van droge zomers. Het is ook per definitie een kijktuin: avontuurlijk en een beetje wild, zoals de Amerikaanse prairie zelf ooit was. Kortom, een evenwichtige, natuurlijk ogende en arbeidsarme aanplant met een hoge esthetische waarde. Aan "prairie" wordt slechts 1/3 van de tijd besteed aan onderhoud in vergelijking met klassieke vormen van aanplanting.

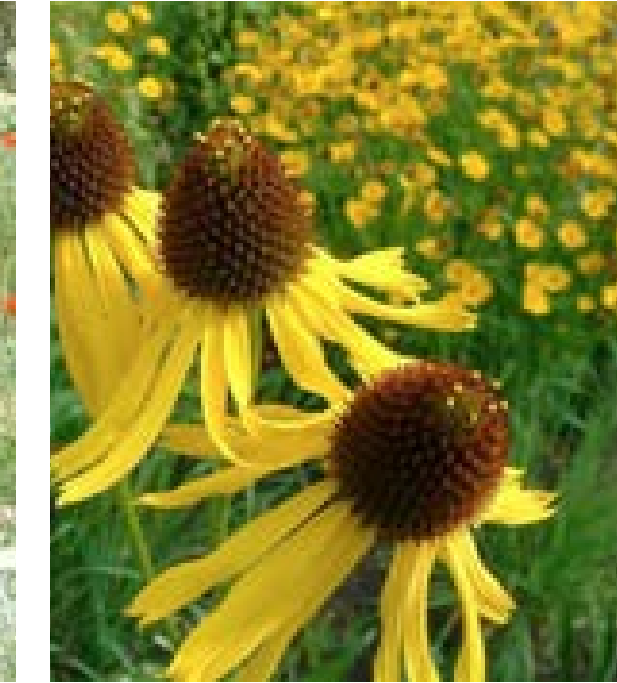


Sfeerbeelden gedurende de seizoenen

lente



zomer



herfst

winter

Donders!
& van der heiden

www.denkers in tuinen.nl
info@denkersintuinen.nl
HOOGAKKERLAAN 62
7314EM APELDOORN
Tel:055 57 62 319
Fax:055 57 62 463

denkers in tuinen



vak E

Molinia caerulea 'Windspiel'



vak E

Molinia caerulea 'Karl Foester'



vak E

Echinacea paradoxa



vak E

Crocussus vernus 'Jeanne d'Arc'

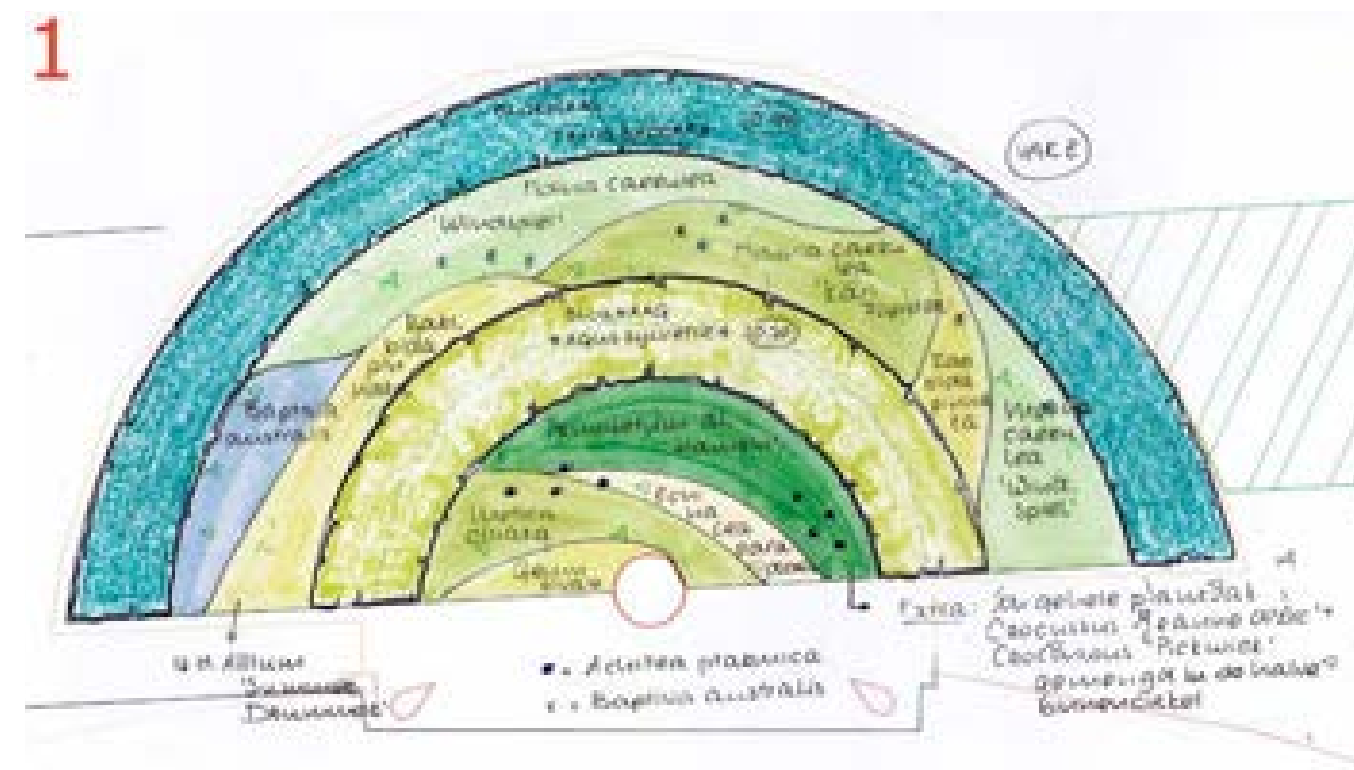


vak E

vak E

Crocussus vernus 'Pickwick'

1



deel 1 - schaal 1 op 100



vak E

Baptisia australis



vak E

Geum rivale (bloei)



vak E

Geum rivale



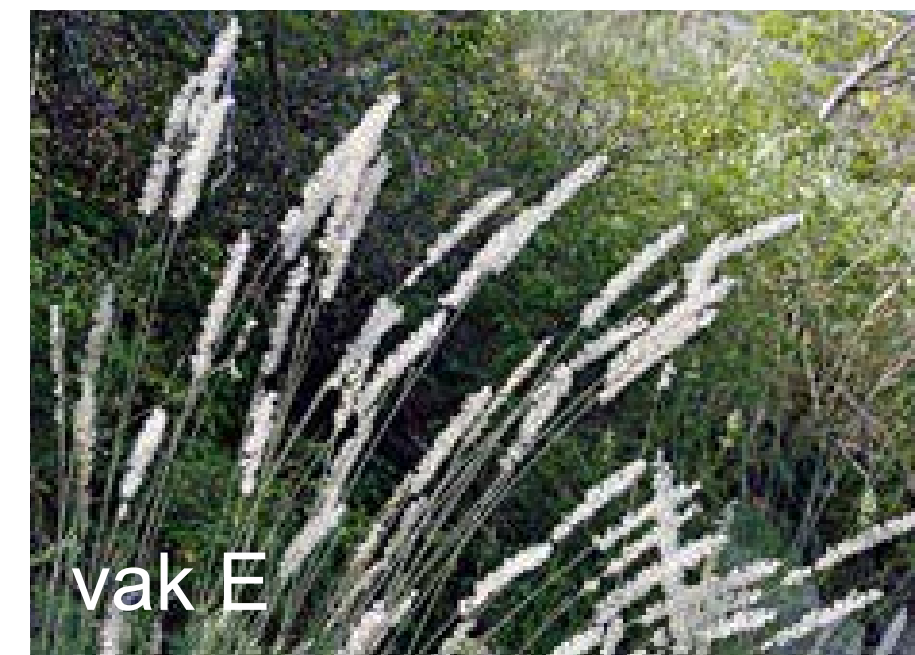
vak E

Achillea ptarmica



vak E

Ratibida pinnata



vak E

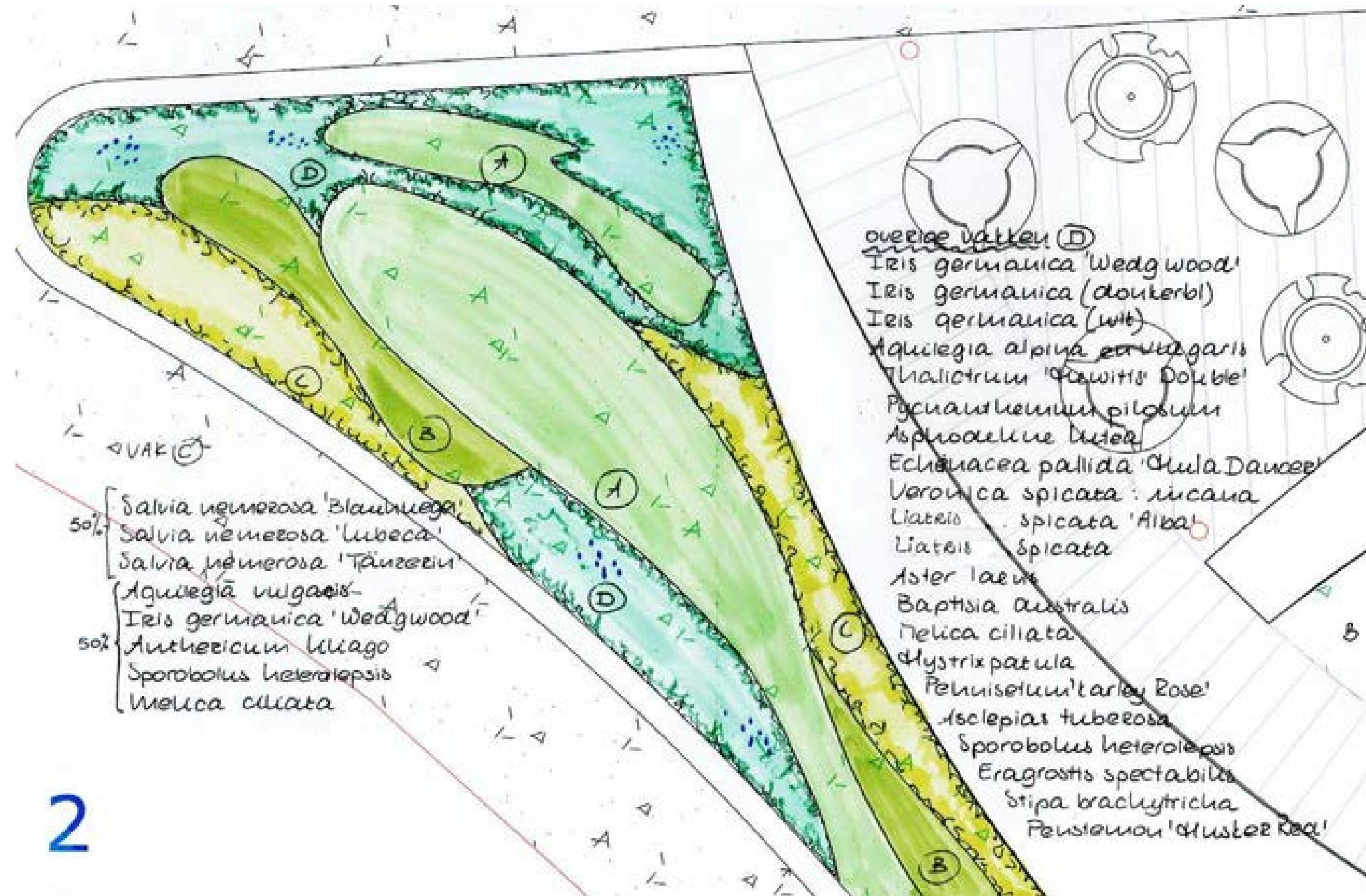
Melica ciliata

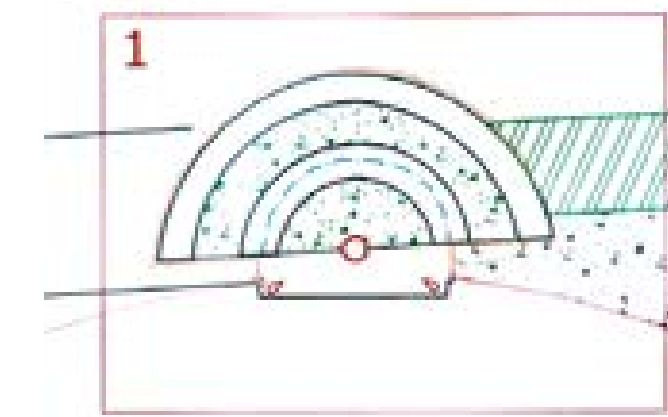
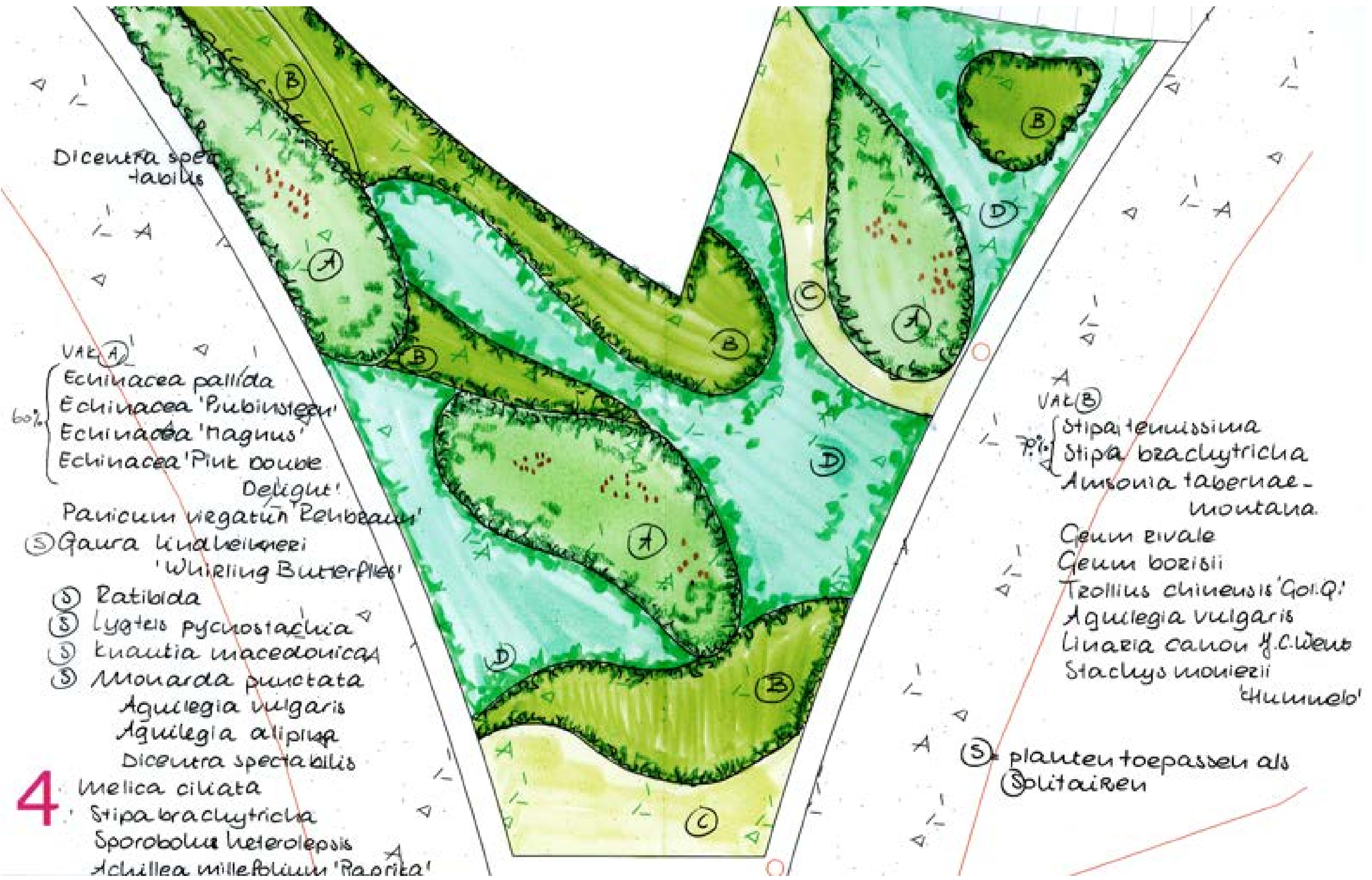
Donders!
& van der heiden

www.denkers in tuinen.nl
info@denkersintuinen.nl
HOOGAKKERLAAN 62
7314EM APELDOORN
Tel:055 57 62 319
Fax:055 57 62 463

vak E

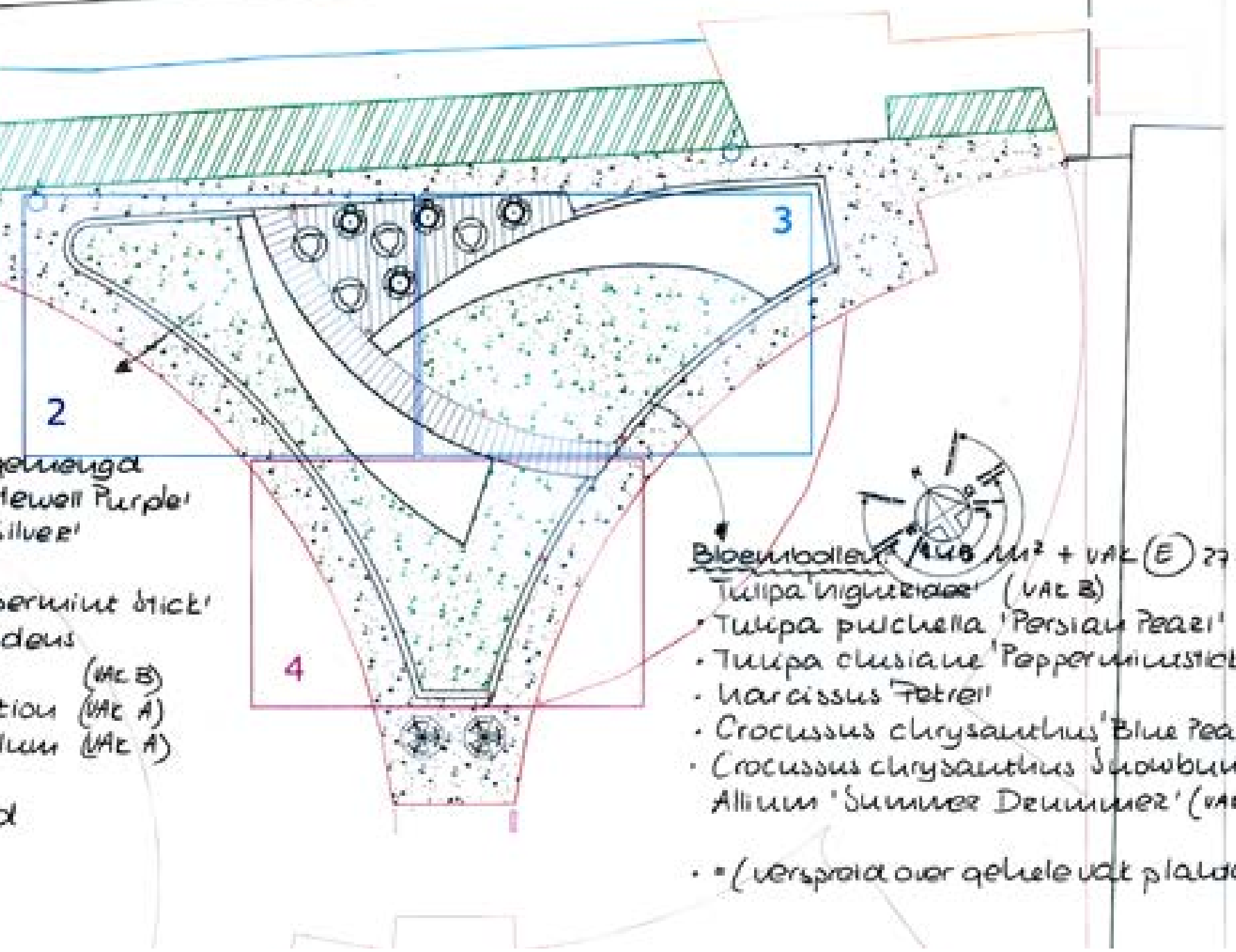
denkers in tuinen





bloembollen:

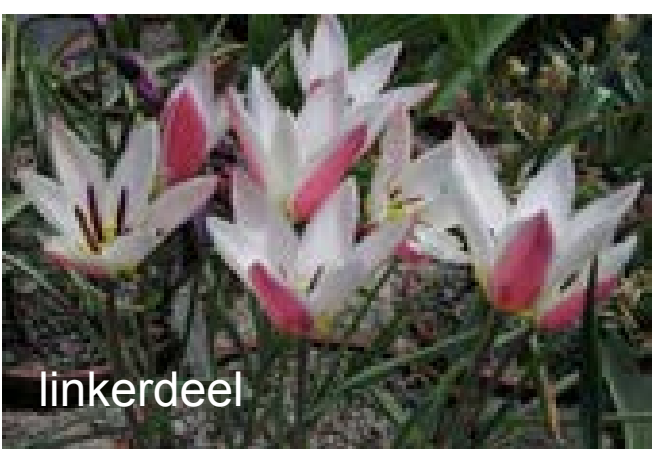
- *Crocus* botanisch gemengd
 - *Crocus* 'Tomum' 'Whitewell Purple'
 - *Narcissus* 'February Silver'
 - *Narcissus* 'Ice King'
 - *Tulipa clusiana* 'Peppermint Stick'
 - *Tulipa laquei* 'splendens'
 - *Camassia cusickii* (VAE B)
 - *Allium* 'Purple Sensation' (VAE A)
 - *Allium sphaerocephalum* (VAE A)
- = gemengd verspreid



Allium 'Purple Sensation'



Allium sphaerocephalon



Tulipa clusiana 'Peppermint Stick'



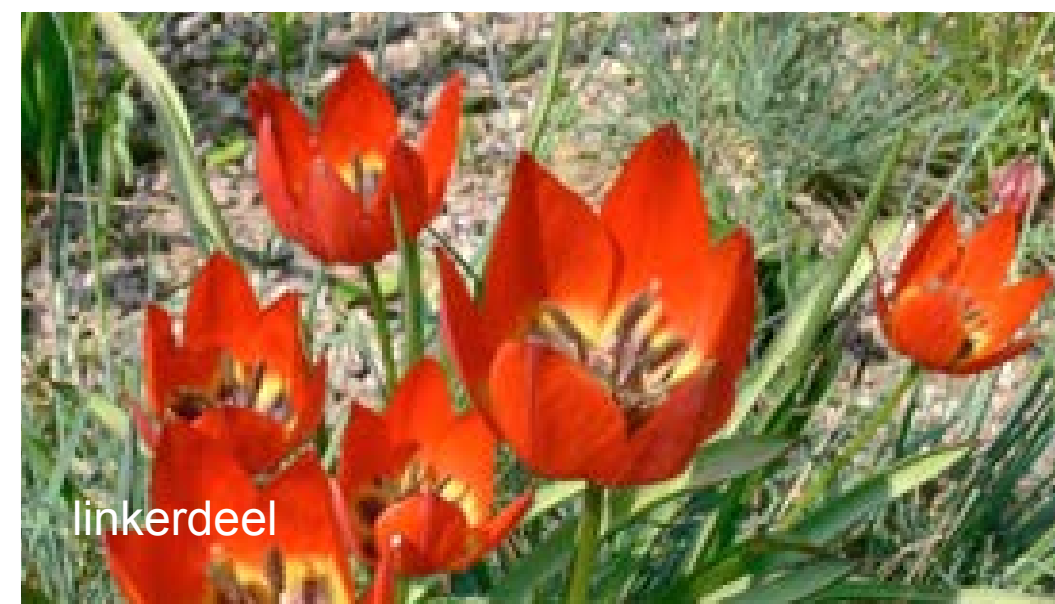
linkerdeel

Narcissus 'Ice King'



linkerdeel

Narcissus 'February Silver'



linkerdeel

Tulipa hageri splendens



rechterdeel

Tulipa pulchella 'Persian Pearl'



rechterdeel

Tulipa clusiana 'Peppermint Stick'



rechterdeel

Allium 'Summer Drummer'



rechterdeel

Tulipa 'Nightrider'



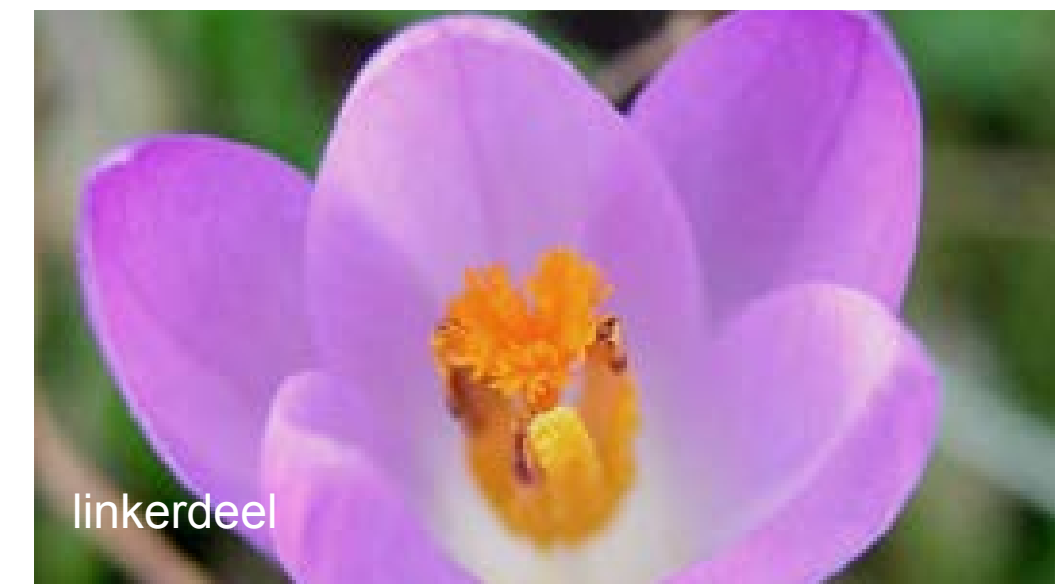
linkerdeel

Camassia cusickii



linkerdeel

Crocus (botanisch gemengd)



linkerdeel

Crocus tommasinianus 'Whitewell Purple'



rechterdeel

Crocussus chrysanthus 'Snowbunting'



Narcissus 'Petrel'



rechterdeel

Crocussus chrysanthus 'Blue Pearl'

Donders!
& van der heiden

www.denkers in tuinen.nl
info@denkersintuinen.nl
HOOGAKKERLAAN 62
7314EM APELDOORN
Tel:055 57 62 319
Fax:055 57 62 463

bollen

denkers in tuinen



vak A

Achillea millefolium 'Paprika'



vak A

Aquilegia vulgaris



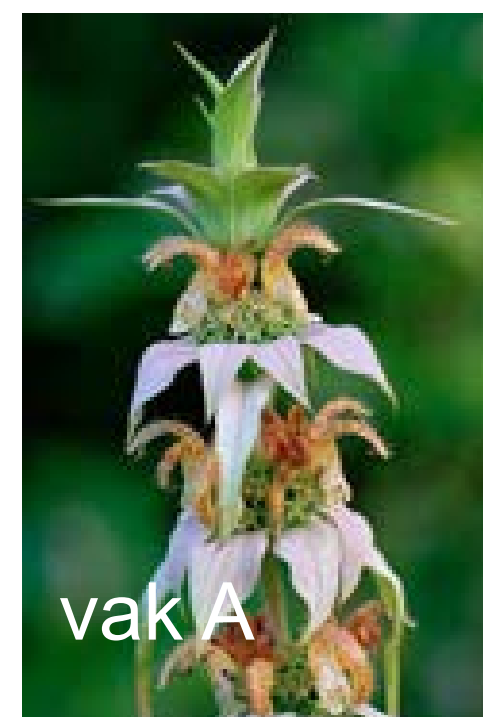
vak A

Echinacea 'Rubinstern'



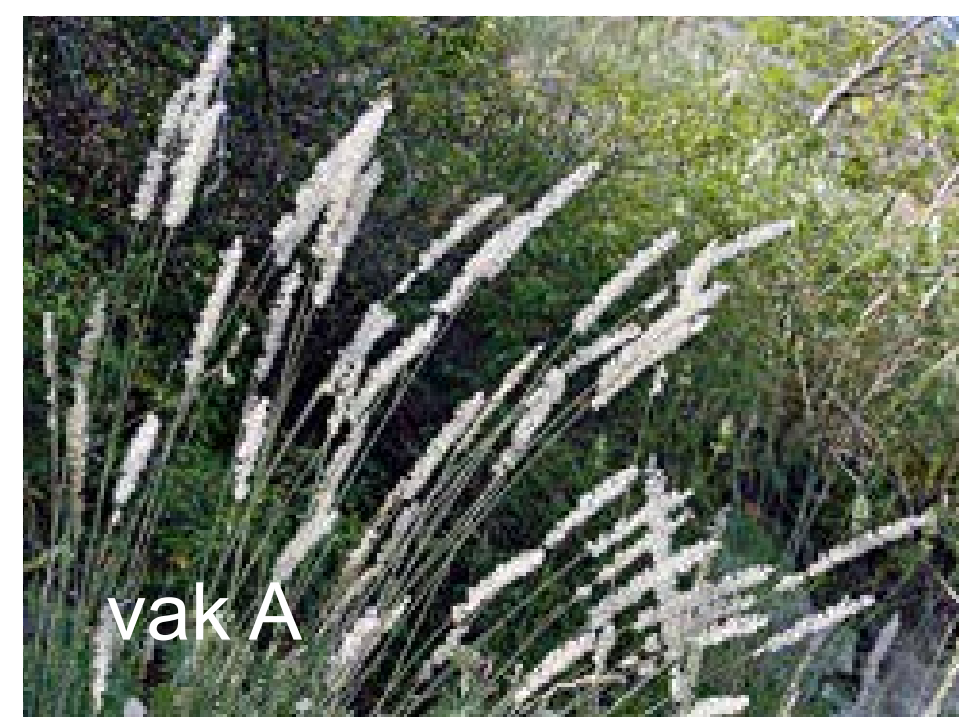
vak A

Knautia macedonica



vak A

Monarda punctata



vak A

Melica ciliata



vak A

Ratibida pinnata



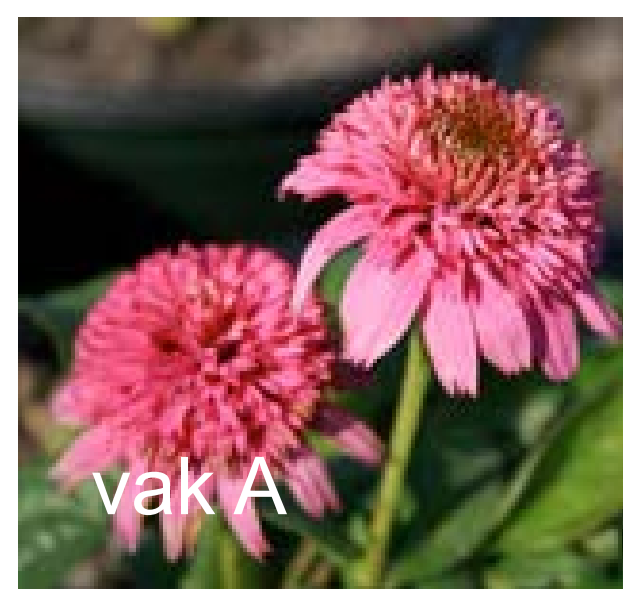
vak A

Aquilegia alpina



vak A

Dicentra spectabilis



vak A

Echinacea 'Magnus'



vak A

Lyatris pycnostachia



Molinia caerulea 'Windspiel'



vak A

Stipa brachytricha



vak A

Echinacea 'Pnk Double Delight'



vak A

Echinacea 'Magnus'



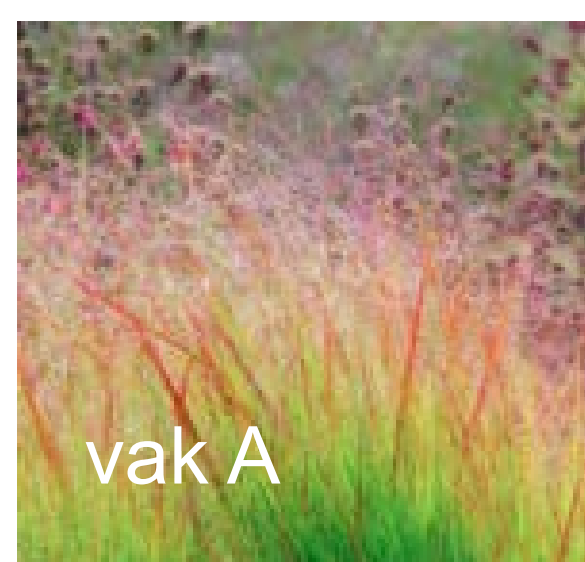
vak A

Echinacea pallida



vak A

Gaura lindheimeri 'Whirling Butterflies'



vak A

Panicum virgatum 'Rehbraun'



vak A

Allium 'Purple Sensation'



vak A

Sporobolus heterolepis



vak A

Allium sphaerocephalon



vak A

Allium 'Summer Drummer'

Donders!

& van der heiden

www.denkers in tuinen.nl
info@denkersintuinen.nl
HOOGAKKERLAAN 62
7314EM APELDOORN
Tel:055 57 62 319
Fax:055 57 62 463

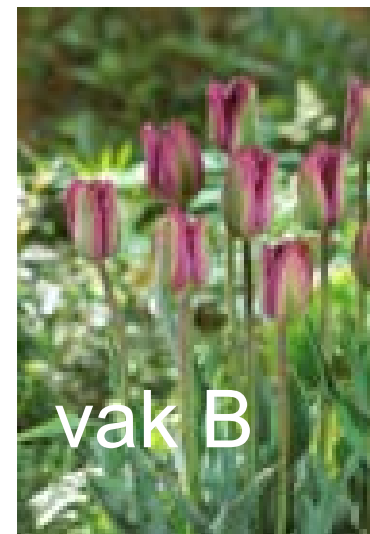
vakken A

denkers in tuinen



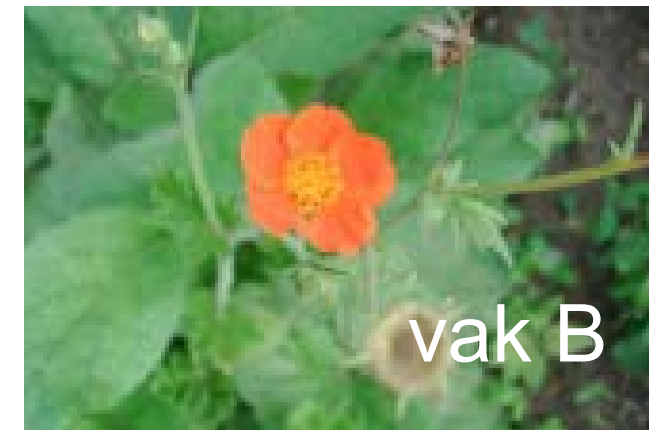
Amsonia tabernaemontana

vak B



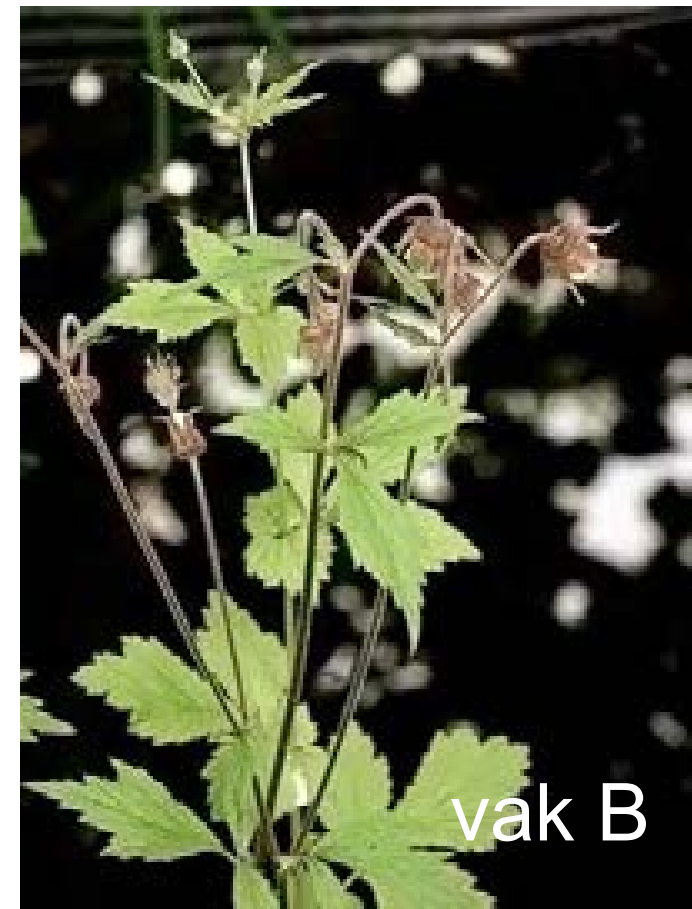
Tulipa 'Nightrider'

vak B



Geum borisii

vak B



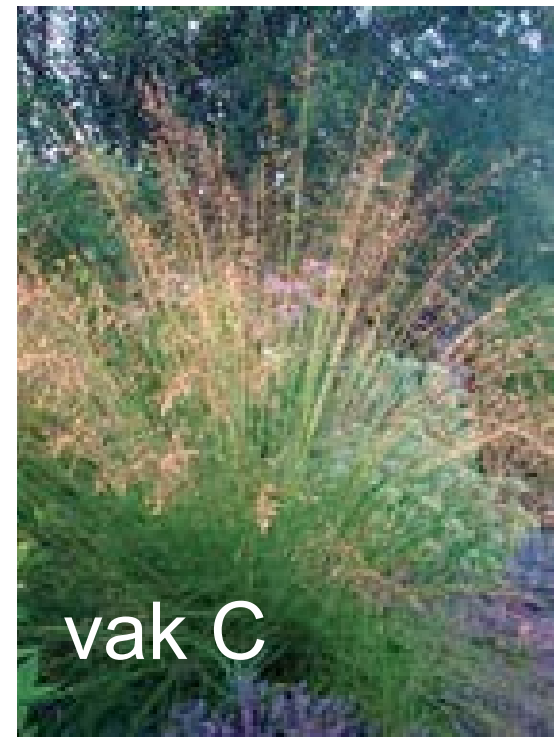
Geum rivale

vak B



Stachys monieri 'Hummelo'

vak B



Sporobolus heterolepis

vak C



Salvia nemorosa 'Tanzerin'

vak C



Salvia nemorosa 'Blauhuegel'

vak C



Linaria canon 'J.C. Went'

vak B



Geum rivale (bloei)

vak B



Stipa tenuissima

vak B



Camassia cusickii

vak B



Stipa brachytricha

vak B



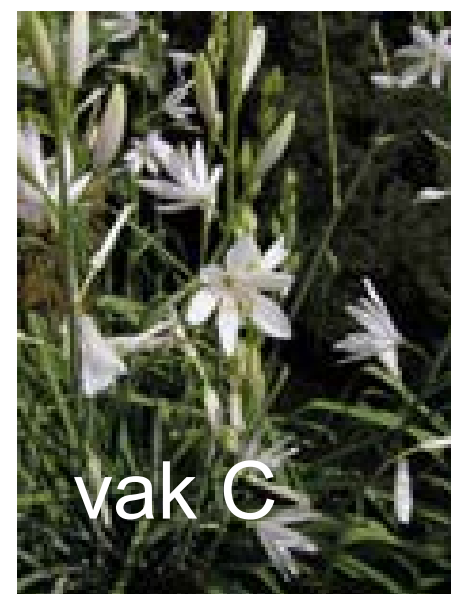
Aquilegia vulgaris

vak B+C



Iris germanica 'Wedgewood'

vak C



Anthericum liliago

vak C



Salvia nemorosa 'Lubeca'

vak C



Melica ciliata

vak C

Donders!
& van der heiden

www.denkers in tuinen.nl
info@denkersintuinen.nl
HOOGAKKERLAAN 62
7314EM APELDOORN
Tel:055 57 62 319
Fax:055 57 62 463

vakken B+C

denkers in tuinen



vak D

Asclepias tuberosa



vak D

Aster laevis



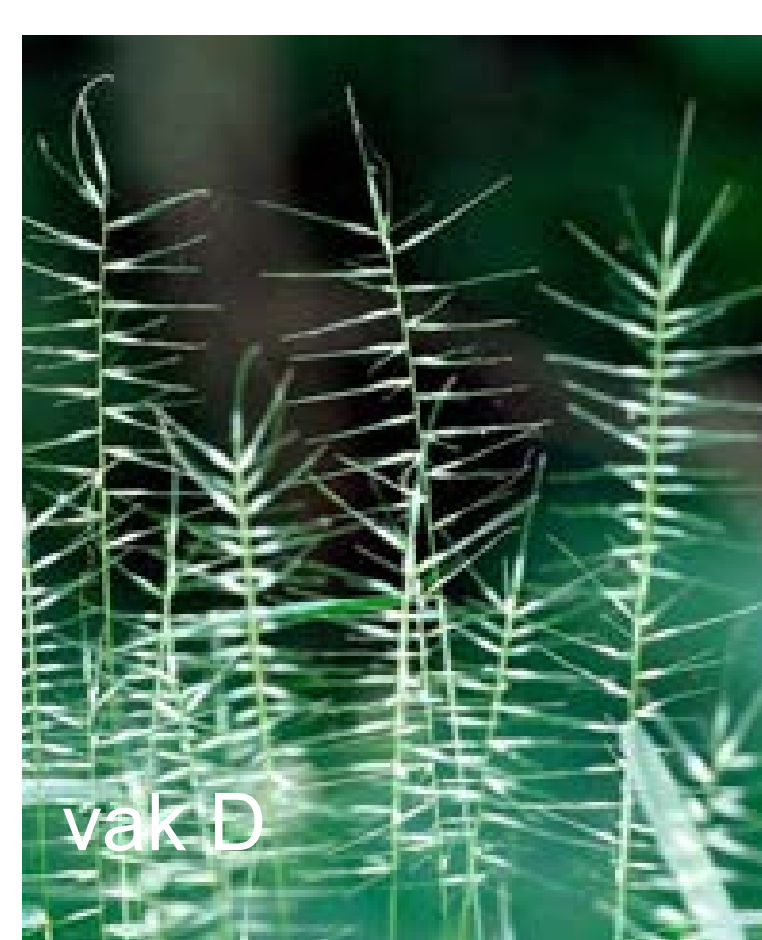
vak D

Baptisia australis



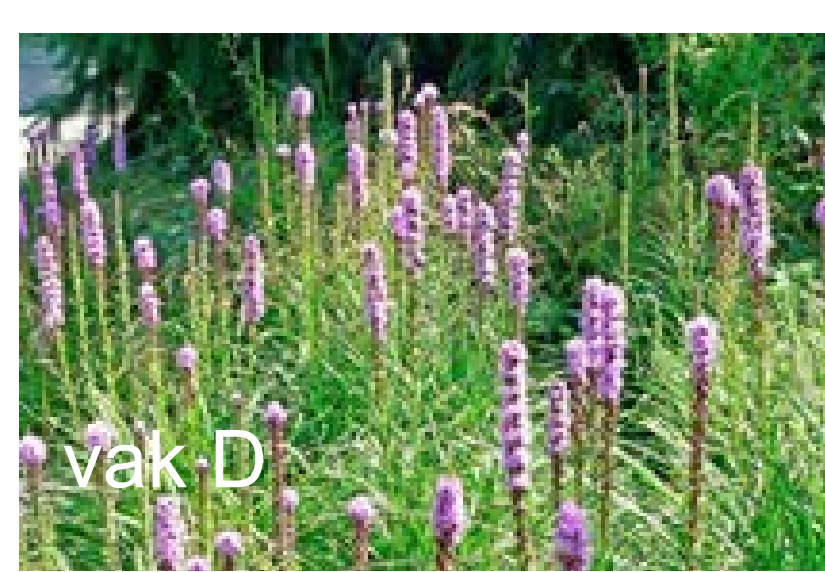
vak D

Eragrostis spectabilis



vak D

Hystrix patula



vak D

Liatris spicata



vak D

Aquilegia alpina



vak D

Asphodeline lutea



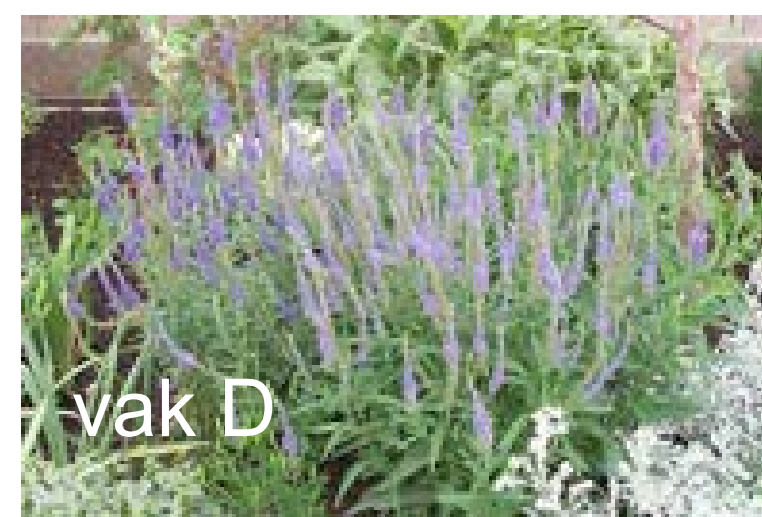
vak D

Echinacea pallida 'Hula Dancer'



vak D

Pennisetum 'Karley Rose'



vak D

Veronica spicata incana



vak D

Pycnanthemum pilosum



vak D

Aquilegia vulgaris



vak D

Liatris spicata 'Alba'



vak D

Iris germanica 'Wedgewood'



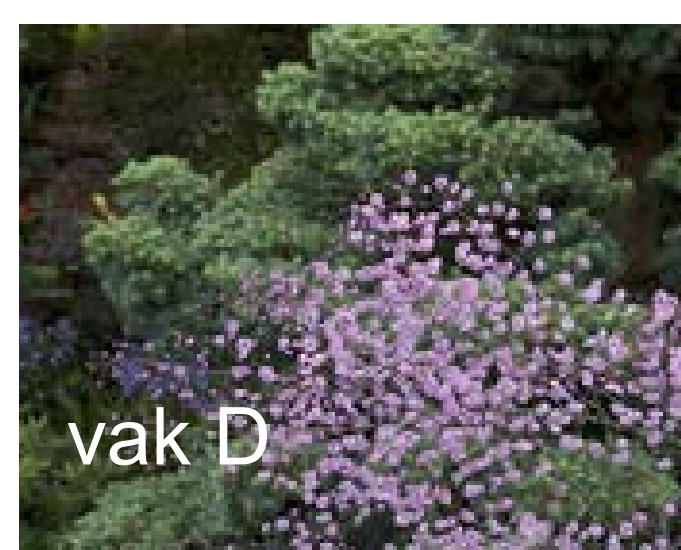
vak D

Iris germanica (d. blauw)



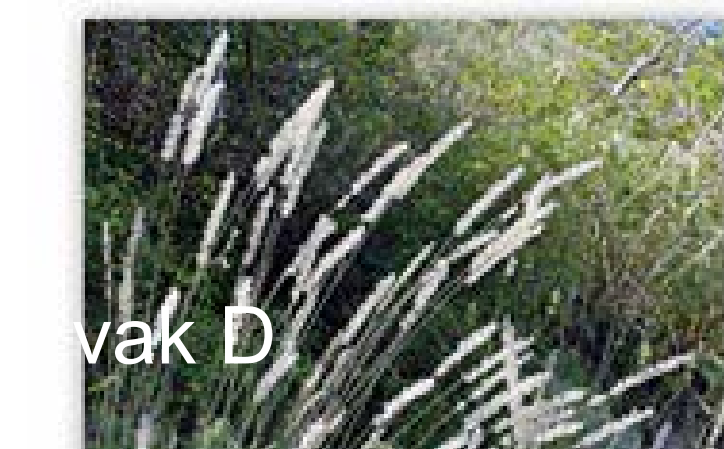
vak D

Iris germanica (wit)



vak D

Thalictrum delavayi 'Hewitt's Double'



vak D

Melica ciliata



vak D

Penstemon 'Husker Red'



vak D

Stipa brachytricha

Donders!
& van der heiden

www.denkers in tuinen.nl
info@denkersintuinen.nl
HOOGAKKERLAAN 62
7314EM APELDOORN
Tel:055 57 62 319
Fax:055 57 62 463

vakken D

denkers in tuinen